

■ システム構成図 (例)



■ 機種一覧

項目	機器仕様	
Cue	有線タイプ	CPU: ARM926EJ-S, OS: Linux 上位ネットワーク: 100BASE-TX 入出力信号: パルス入力 フィールドネットワーク: RS-485(Modbus-RTU)
	無線タイプ	CPU: ARM926EJ-S, OS: Linux 上位ネットワーク: 100BASE-TX フィールドネットワーク: 920MHz 帯特定小電力無線 (ARIB STD-T108)

■ 主な機能

項目	機能および仕様
標準機能	運転監視、警報監視、計測・計量監視、上下限監視、センサー異常監視 現在値一覧表示、運転履歴表示、発生中警報表示、警報履歴表示 蓄積データ出力、電子メール通知、デマンド監視 セキュリティ(パスワード制限) ユーザー権限
オプション機能	制御異常監視 機器個別制御、操作履歴表示 簡易グラフィック表示、デマンド制御

■ 動作環境

スマートデバイス	
対応ブラウザ	HTML5+CSS3+jQueryMobile(A グレード) 対応 Internet Explorer9 Mozilla Firefox5.0 Safari5.0 Google Chrome12.0 など
対応 OS	Android2.2、2.3、4.0 iOS4.3(iPad2)

※帳票を Excel で出力するときは、Microsoft Excel が必要です。

※ Microsoft、Windows、Windows XP、Windows Server、Internet Explorer、Excel、Silverlight は、Microsoft Corporation の米国およびその他の国における登録商標または商標です。

※ その他、記載されている会社名および製品名は、各社の商標または登録商標です。※ 記載内容はお断りなく変更することがありますのでご了承下さい。

システムに関するお問合せはこちらまで

HOME PAGE
別川製作所ホームページ
betsukawa.co.jp

別川クリエイティブセンター
076-274-5900

- 別川クリエイティブセンター (システムソリューショングループ)
〒924-0838 石川県白山市八東穂 1 丁目 5 番地
Tel: 076-274-5901 / Fax: 076-274-5919
- 東京支店 (東京システムグループ)
〒105-0013 東京都港区浜松町 1 丁目 19 番 5 号 (瀧山ビル 3F)
Tel: 03-3459-1321 / Fax: 03-3459-9653
- 名古屋支店 (名古屋システムグループ)
〒460-0008 愛知県名古屋市中区栄 5 丁目 19 番 8 号
Tel: 052-264-1603 / Fax: 052-263-4045

トータル・システム・ソリューションの
BETSUKAWA 株式会社 別川製作所
システム営業部

〒924-0838 石川県白山市八東穂 1-5

2012.10

e/Meister
イー・マイスター

キュー
Cue

きっちり情報収集
らくらく施設運用

トータル・システム・ソリューションの
BETSUKAWA

キッチリ×らくらく 収集 運用

必要な情報の見える化を支援します。

見える化をスマートに

システム概要

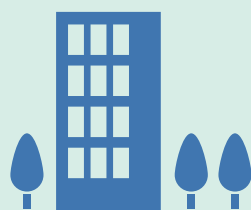
今、知りたい、見たいところにCueを!

データセンター



サーバの電力量や温度・湿度の見える化

オフィス



フロアの電力量・デマンドの見える化

コンビニ・スーパー



店内の照明・電力量や冷蔵庫の温度の見える化



e'Meister Cue

ビニールハウス



ハウスの温度・水分の見える化

太陽光・風力・小水力発電所



発電設備の電力量の見える化

倉庫



冷凍倉庫の温度の見える化

etc.

デマンド予測で設備機器を自動制御

デマンド

デマンドで電力量を予測。契約電力を超える前に自動制御でコストダウン。

過去の電力量の増加量などから未来の電力量の予測値を算出します。予測値が設定した目標値を超えると警報が発生し、指定した機器を停止させます。



計測一覧で現在から過去までチェック

計測監視

温度や電力量などのデータの推移を表で自由に確認。

計測値の時系列変化を一覧で表示することができます。1分間隔のデータを現在から過去にさかのぼって表示もできます。



運転警報一覧で状態をチェック

状態監視

機器の状態を一覧で確認。

現在の機器状態を一覧で表示します。運転・警報状況を確認することができます。

機器ID	機器名	状態
MP101	照明機器	ON
MP102	照明機器	OFF
MP103	照明機器	ON
MP104	照明機器	ON
MP105	照明機器	OFF

異常をすばやくチェック

警報監視通報

運転・警報の履歴をすばやく確認。

機器の故障や上下限警報時には、警報内容のメール通報ができます。過去の履歴も一覧で確認ができます。

時刻	機器ID	機器名	警報内容
2023/01/01 10:00	MP101	照明機器	温度超過警報
2023/01/01 10:05	MP102	照明機器	電圧低下警報
2023/01/01 10:10	MP103	照明機器	正常

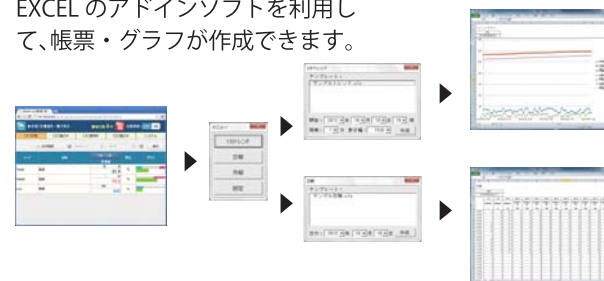


計測データのダウンロード

蓄積データ出力

帳票・グラフをらくらく作成。

蓄積したデータのCSVファイルをパソコンにダウンロードできます。EXCELのアドインソフトを利用して、帳票・グラフが作成できます。



簡易グラフィック

グラフィック

機器の状態・値をグラフィックで確認。

施設や設備の状態を簡単なグラフィックで確認できます。設備状態が一目で把握できます。

