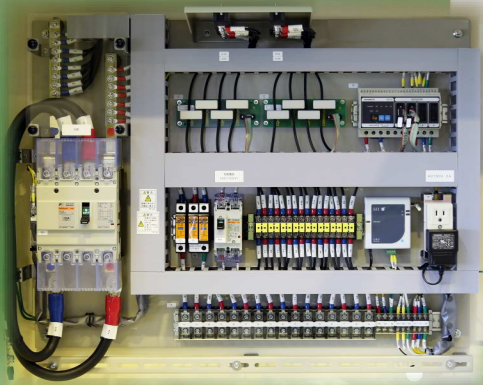


# 太陽光発電システム用接続箱・集電箱

## ストリングモニタリングにも対応し、施設運用を支援します。



8回路用ストリング計測付・外部端子台付



16回路用ストリング計測付・外部端子台付

## 高耐久・長寿命

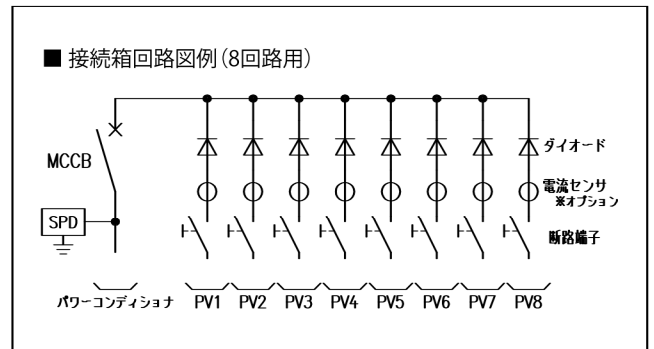
信頼と実績のある機器を選定しています。  
(ダイオード・SPD・MCCB・断路端子)

## 耐環境性

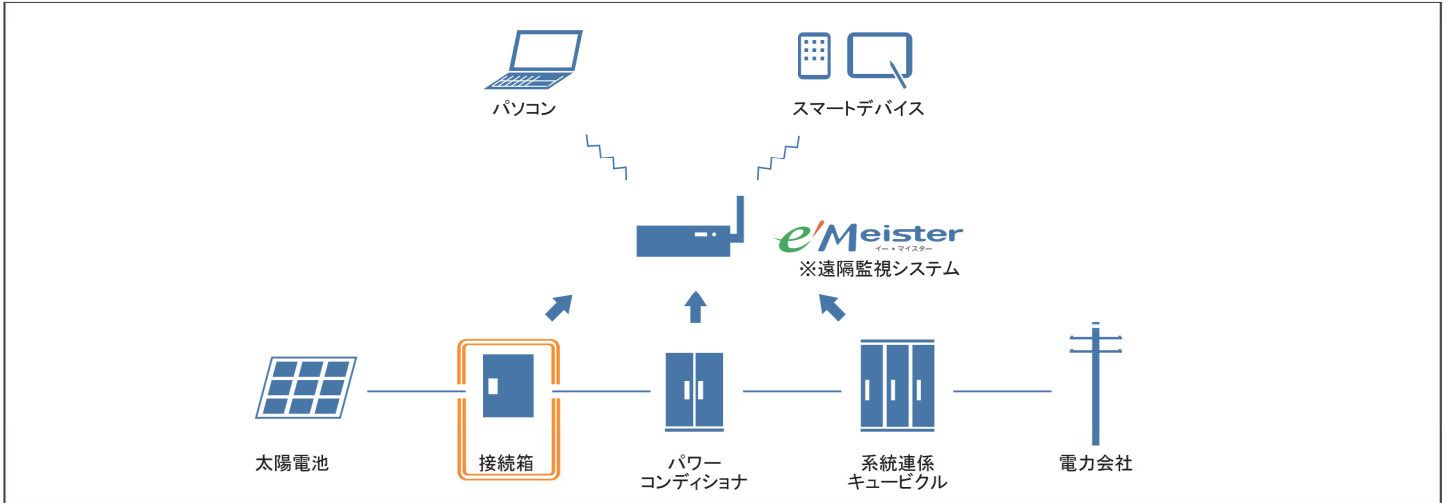
IP44相当の保護構造は幅広い使用環境に適応します。

## ストリング計測

ストリング直流計測ユニット(オプション)を設置することで、  
Modbus RTU (RS485) 通信にて上位へ出力します。



■ システム構成図 (例) ※オプションのストリング直流計測ユニットを取り付けた場合の構成例



■ 接続箱 標準仕様

項目		機器仕様		
定格電圧		DC400V		
最大入力電圧		DC600V		
定格入力電流		10A (1回路あたり)		
回路数		8	12	16
定格出力電流 (A)		80	120	160
参考外形寸法 (H x W x D)		750x900x300	750x1000x300	750x1100x300
参考質量 (kg)		90	100	110
キャビネット仕様		2.3mm SPHC 屋外壁掛タイプ (保護等級: IP44)		
塗装色		マンセル 5Y7/1 全艶		
主要部品個別仕様	ストリング直流計測ユニット ※オプション	入力電流: DC±25A 入力電圧: DC600V (最大 DC1000V) 動作電圧: DC20V ~ 通信仕様: RS-485、Modbus RTU		
	断路端子	定格絶縁電圧: AC/DC660V 定格通電電流: 20A		
	断路端子主幹 (出力 MCCB)	定格絶縁電圧: DC600V 定格遮断容量: 25kA		
	逆流防止ダイオード	定格ピーク繰返し逆電圧: 1600V 定格電流: 80A		
	SPD (出力側のみ)	最大連続使用電圧: 1170V 最大放電電流 (8/20μs): 40kA		
	SPD (RS-485 用) ※オプション	電圧防護レベル 線間: 45V 対地間: 400V インパルス耐感性 C2: 8/20μs 10kA (正負・各 5 回・計 10 回) D1: 10/350μs 5kA (正負・各 1 回・計 2 回)		
	外部端子台 ※オプション	太陽光パネルからの配線用の 22mm <sup>2</sup> サイズ端子台を設置 (外形寸法が変わります。お問合せください。)		

注) お客様のご要望にあわせ、都度製作対応致します。

システムに関するお問合せはこちらまで

別川製作所ホームページ  
**betsukawa.co.jp**

別川クリエイティブセンター  
**076-274-5900**

- 別川クリエイティブセンター (システムソリューショングループ)  
〒924-0838 石川県白山市八束穂 1 丁目 5 番地  
Tel: 076-274-5901 / Fax: 076-274-5919
- 東京支店 (東京システムグループ)  
〒105-0013 東京都港区浜松町 1 丁目 19 番 5 号 (瀧山ビル 3F)  
Tel: 03-3459-1321 / Fax: 03-3459-9653
- 名古屋支店 (名古屋システムグループ)  
〒460-0008 愛知県名古屋市中区栄 5 丁目 19 番 8 号  
Tel: 052-264-1603 / Fax: 052-263-4045

トータル・システム・ソリューションの  
**BETSUKAWA** 株式会社 別川製作所  
システム営業部

〒924-0838 石川県白山市八束穂 1-5