

人手不足解消!! クレーム解消!!

# お弁当食材の具欠検査装置

## 具欠検査装置とは…

### お弁当の具材を自動検査

お弁当などの製造工場では具材の欠落を検査する装置です。具材の盛り付け漏れを瞬時にチェック、目視による検査に比べ、長時間にわたりばらつきのない安定した検査が可能です。



## 装置の導入で…

### クレームをなくし人員不足をカバー

具材の欠落はクレームに直結します。また、目視による長時間の検査業務は従業員に大きな負担となり、慢性的な人員不足の原因になります。具欠検査装置はクレームを防ぎ人員不足の解消に貢献します。



POINT  
01

クレームに直結する具欠品の出荷防止!

POINT  
02

従業員の負担を軽減、人手不足解消!

POINT  
03

長時間、安定検査可能!

POINT  
04

ライン変更にも対応するシンプル構造♪

POINT  
05

設置から運用までしっかりサポート♪

ライン上のお弁当を検査、  
具材の盛り付け漏れを  
瞬時にチェック





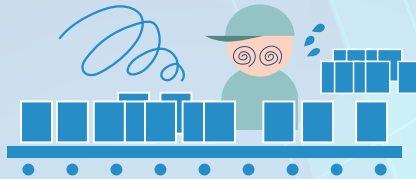
## 導入による多くの複合的メリット

### クレーム削減



検査精度アップとNG要因の分析によりクレームを削減、検査コストを低減できます。

### 作業環境改善



長時間の緊張を伴う検査作業を自動化することで、従業員の負担を和らげます。

### 検査の標準化

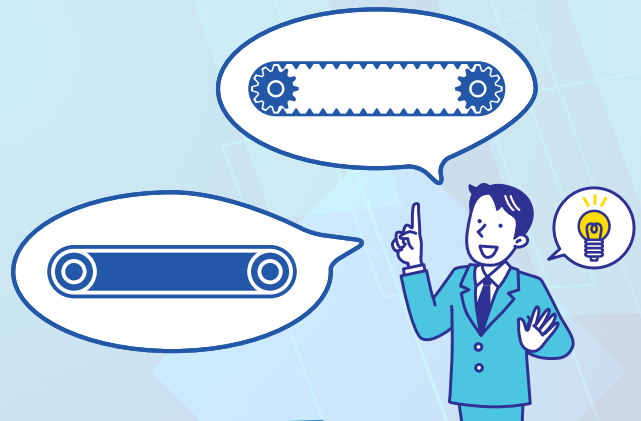


作業者の熟練度やクセによる検査のバラつきがなく、信頼向上につながります。

## 最小限の工事で設置コストも納得

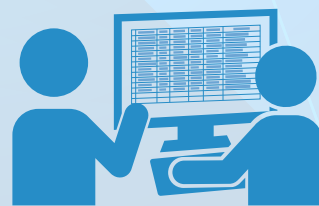
### 既設のベルトコンベアにも

具欠検査装置を設置するために新たにベルトコンベアを購入する必要はありません。既存工場施設内で既設のベルトコンベアを活用した導入が可能です。設置工事も最低限の工費と日数で収まるため新設や改修の手間も必要なく、低コストで導入できます。



## 少量多品種生産に対応

### 新商品登録もラクラク



本製品に関するお問合せはこちらまで

